

# La lettre hivernale des PCL



Newsletter  
des Presses Centrales  
#2 • Février 2020

## Fidèles à nos valeurs

Chers ami-e-s, client-e-s, collaborateurs-trices et partenaires, nous voilà entrés dans une nouvelle décennie qui s'annonce passionnante! Nouveaux moyens de production, nouveaux locaux, nouvelles possibilités! Malgré cette (r)évolution, nos engagements perdurent et nous poursuivons les objectifs qui nous sont chers:

- être à votre écoute et au plus près de vos attentes pour la réalisation de vos travaux;
- répondre à vos besoins avec professionnalisme et dans les meilleurs délais;
- offrir des solutions novatrices en matière de création et de gestion des imprimés;
- promouvoir les imprimés réalisés dans le respect du développement durable;
- travailler avec et pour des entreprises, institutions ou associations actives dans la région.

Toute l'équipe des PCL vous remercie chaleureusement pour votre confiance et se réjouit d'entreprendre de nouveaux projets à vos côtés.

Bonne lecture!

## Le Canada et l'impressionnisme



La Fondation de l'Hermitage expose une sélection inédite d'œuvres d'impressionnistes canadiens. Frappées par la révolution picturale de la fin du 19<sup>e</sup> siècle, deux générations d'artistes déploient à leur tour les approches et techniques de Monet, Renoir ou Pissarro. Ils saisissent les lumières et la rudesse du climat canadien, créant des tableaux aussi surprenants que séduisants. Membres du Cercle des Mécènes de la Fondation de l'Hermitage, les PCL ont imprimé les affiches, les programmes, les cartes postales ainsi que les invitations au vernissage de cette exposition.

## 3 questions à Amélie Péclard

Former la relève est une ambition des PCL. Elle s'accompagne d'une volonté de renforcer la présence des femmes au sein de l'équipe. Aujourd'hui, nous vous présentons Amélie Péclard, notre jeune et talentueuse relieuse. Engagée en 2018 au terme de son apprentissage, elle nous parle de son travail aux PCL:



### 1. La reliure est un métier de niche, où en as-tu entendu parler pour la première fois?

Sur internet, tout simplement! Le stage que j'ai ensuite réalisé m'a convaincue de mon choix.

### 2. Quel aspect de ton travail te plaît tout particulièrement?

La diversité. Je touche à presque toutes les machines, pour réaliser des tâches très variées. Je suis fière de participer à la finition des imprimés et d'expliquer mon travail à mon entourage ou à notre clientèle.

### 3. Et pour terminer, une petite anecdote?

Ce qui touche aux tâches artisanales n'est pas ma tasse de thé, même si c'est un passage obligé dans notre métier. Mon chef d'apprentissage m'avait fait recommencer une dizaine de fois une boîte à outils en carton... À chaque fois que je m'en sers, je repense à cette journée infernale! Mais aujourd'hui, j'en rigole.

## innovations technologiques

### Numérique rime avec métallique

L'impression numérique a longtemps été apparentée à de la photocopie couleur, réservée à des documents basiques. Cette technologie a considérablement évolué et s'impose aujourd'hui comme une évidence pour des tirages rapides et en petites quantités. Afin de proposer un résultat de haute qualité et une multitude de possibilités, notre centre d'impression numérique s'est doté d'une nouvelle presse: elle imprime sur tout type de papier, qu'il soit de couleur, structuré, transparent, fin ou épais. Et ce n'est pas tout: novatrice, elle permet de sublimer les créations en ajoutant des couleurs étincelantes, tels l'or, l'argent, le blanc ou un vernis. Jusqu'alors réservés à l'impression offset, les tons métallisés sont désormais à portée de tous vos projets.

## nos valeurs

### Proximité et agilité

Plus de septante passionné-e-s allient savoir-faire et tradition aux technologies les plus avancées pour la production d'imprimés. Nos clients sont des villes et communes vaudoises, des administrations et entreprises de transports publics, des hautes écoles, des musées, des opéras et théâtres, des clubs et fédérations sportives, des médias, des maisons d'édition et agences de communication, des graphistes, des associations et fondations, des sociétés de développement, des cafés-restaurants, des commerces locaux, des PME et multinationales. Notre entreprise est fière d'accompagner une clientèle active dans d'innombrables domaines et ancrée dans notre tissu économique local.

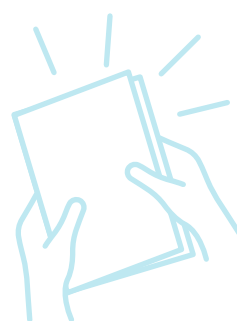
## Concours

10 x 2 entrées à gagner pour l'exposition « Le Canada et l'impressionnisme »

À la Fondation de l'Hermitage, du 24 janvier au 24 mai 2020.

Pour tenter de les gagner, envoyer « Canada » à [concours@pcl.ch](mailto:concours@pcl.ch).

## entre vos mains



Cette lettre hivernale a été imprimée en offset sur du papier 100% recyclé extra-blanc certifié FSC® (BalancePure 100 g/m<sup>2</sup>). Elle est réalisée en quadrichromie avec l'ajout de 2 couleurs Pantone de saison: un bleu pastel glacier (9460 U) et un vert (Green U).

## histoire de mots

### Format à la française, format à l'italienne

Le premier fait référence à ce que l'on appelle le format « portrait », tandis que le second désigne le format « paysage ». Ces appellations auraient pour origine les magazines de bandes dessinées de l'après-guerre. En ce temps, on trouvait le format « journal » (classique et vertical), celui « à la française » (plus petit que le « classique ») et, enfin, le format « à l'italienne », avec des bandes disposées pour une lecture horizontale.

## contactez-nous!

**PCL**  
TOUTE  
L'IMPRIMERIE

PCL Presses Centrales SA  
Av. de Longemalle 9  
1020 Renens

T +41 21 317 51 51  
[info@pcl.ch](mailto:info@pcl.ch)

[www.pcl.ch](http://www.pcl.ch)

